

Caso Radiológico del Mes

Aneurisma aórtico postraumático

DR. HIRAM JOAQUIN ARCE SANCHEZ. MÉDICO RADIÓLOGO

Jefe del Departamento de Radiología e Imagen del Hospital General de Culiacán « Dr. Bernardo J. Gastélum».

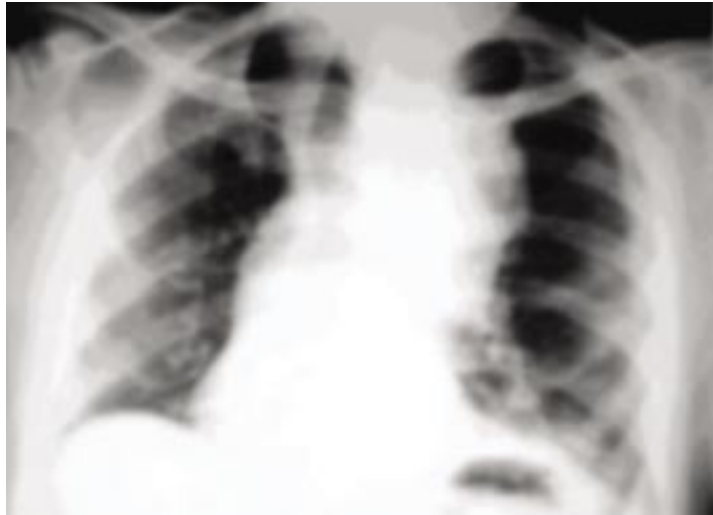


Figura A

Historia Clínica: Paciente masculino de 67 años de edad, con antecedente de accidente automovilístico con de trauma torácico cerrado. A la exploración física presenta dificultad para respirar, así como soplo sistólico. Se realizaron estudios de imagen. Hallazgos: En la placa simple de tórax (Fig. a) se observa la presencia de lesión adyacente al arco aórtico, la cual desplaza al mediastino a la izquierda. Se realiza tomografía computada de tórax (Fig. b), en donde se observa un

hematoma, con presencia de aire en su interior, aunque no demuestra la integridad de las capas de la pared vascular. Por último se realizó resonancia magnética de aorta torácica (Fig. c y d), con fase angiográfica (Fig. e), observando ruptura de las capas íntima, media y adventicia, con hematoma adyacente, con presencia de cavidad pseudoaneurismática, la cual presenta vacío de señal y refuerza intensamente en la fase angiográfica, en forma similar al trayecto aórtico.

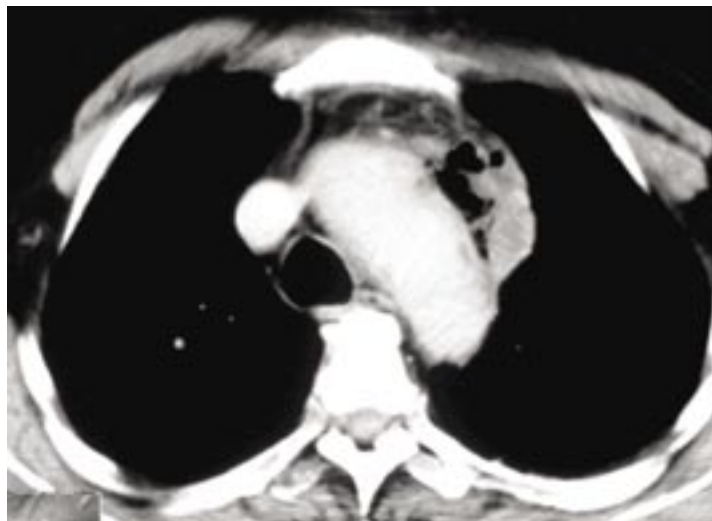


Figura B

Figura C

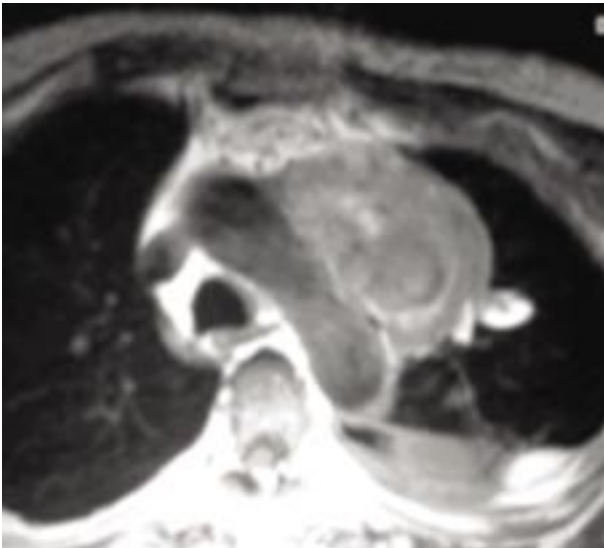


Figura D

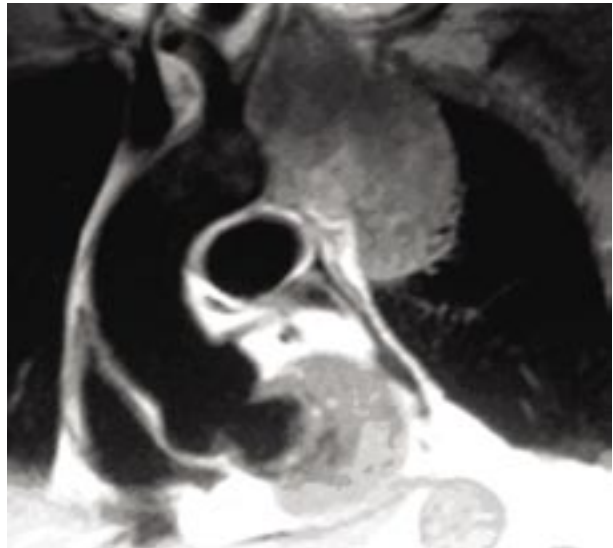


Figura E



DIAGNÓSTICO: ANEURISMA AÓRTICO POSTRAUMÁTICO

Discusión: Uno de los mecanismos aceptados para la ruptura traumática de aorta, incluye una combinación de tracción, torsión y fuerzas hidrostáticas, causadas por desaceleración diferencial de las estructuras torácicas. La desigualdad de las fuerzas aplicadas durante la desaceleración, ocasionan desplazamiento de la porción ascendente y descendente con respecto al arco, el cual se encuentra relativamente fijo mediante los vasos braquiocefálicos. El sitio más comúnmente afectado es la porción distal a la emergencia de la arteria subclavia izquierda.

Bibliografía:

1. Mac Donell J. Traumatic Aortic Aneurysm. CMAJ 1956; 75(7).
2. Macura et al. Pathogenesis in Acute Aortic Syndromes: Aortic Aneurysm Leak and Rupture and Traumatic Aortic Transection. AJR, 2003; 181:303-307.

Enviar correspondencia, observaciones y sugerencias a Hiram Arce Sánchez

Departamento de Radiología del Hospital General de Culiacán, Aldama y Nayarit s/n Col. Rosales, Culiacán, Sinaloa CP.80230.

Teléfono: (667)71 169815 extensión 147. E-Mail: invhgc@yahoo.com

Este artículo puede ser consultado en la página de internet www.hgculiacan.com